

# CATÉGORIE RESTAURATION

## LA RESTAURATION DES TOILES DE LOUIS DULONGPRÉ DE L'ÉGLISE SAINTE-MARGUERITE-DE-BLAIRFINDIE

Les amis de l'église patrimoniale de L'Acadie (Montérégie)

### Description

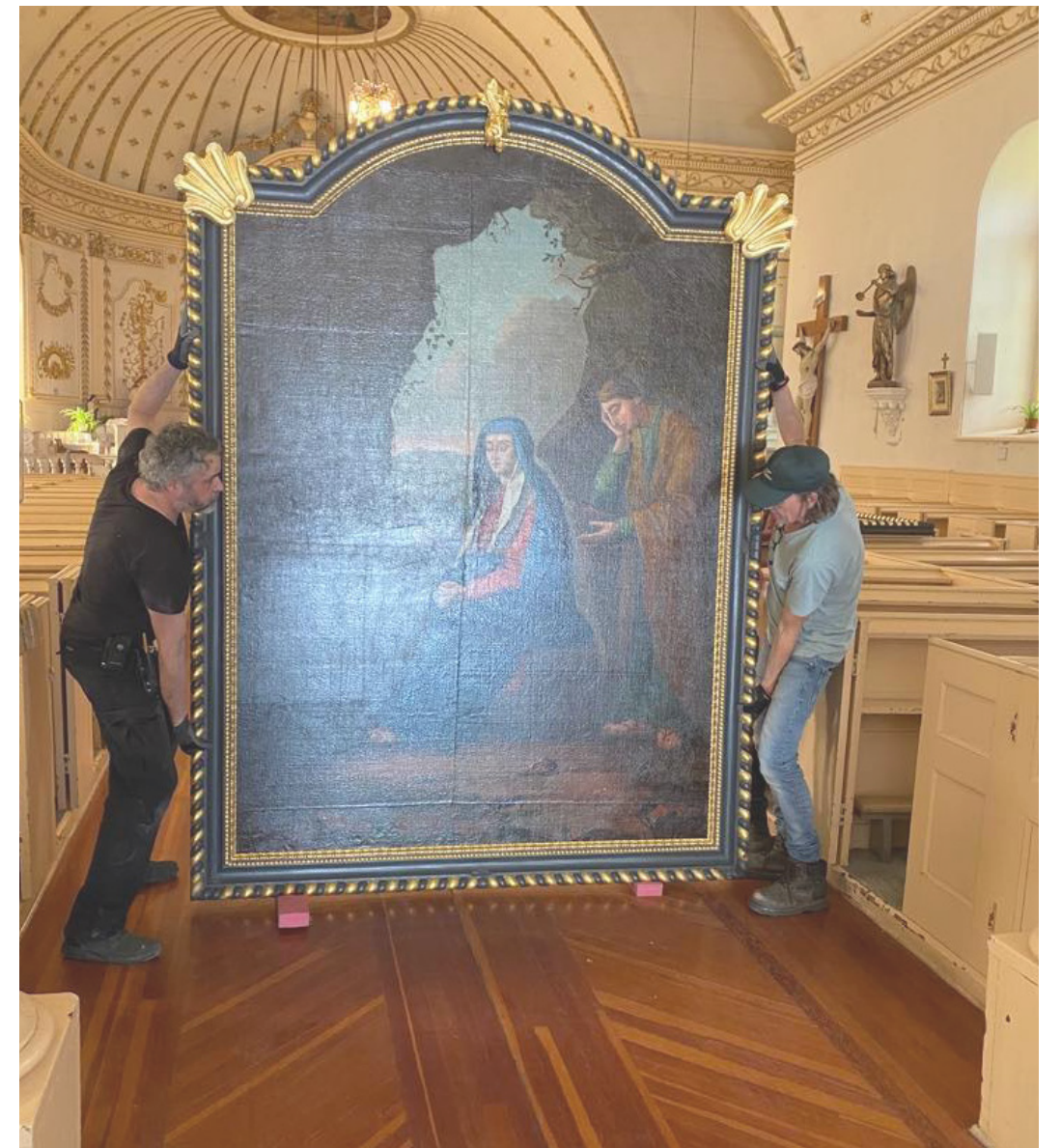
Un donateur a initié le projet de restauration en ciblant la toile Marie au tombeau, la plus endommagée de l'église, à la suite de l'incendie de la Chapelle Est en 1846. Grâce à ce don important et à une subvention obtenue du CPRQ, les deux toiles de Louis Dulongpré, Marie au tombeau et Saint-René, présentes dans les chapelles latérales et datant de 1802, ont été restaurées. Les travaux ont inclus le décrochage et le transport des toiles en atelier, la restauration complète du canevas avec consolidation, le décapage des faux peints pour révéler les couleurs originales, la restauration des couleurs et du vernis, la remise à neuf de l'encadrement avec application de feuilles d'or, puis enfin le retour et le réaccrochage des toiles restaurées.

### Efforts de documentation et de connaissance

Deux spécialistes en restauration d'œuvres d'art et de toiles anciennes ont été consultés pour réaliser une expertise approfondie des deux œuvres de Louis Dulongpré. Suite à l'examen des différentes propositions, ces experts ont été sélectionnés pour réaliser la restauration complète des œuvres, en répondant aux critères et exigences établis en matière de restauration.



© Marilou Desnoyers



© Marilou Desnoyers



© Marilou Desnoyers



© Marilou Desnoyers

### Impact de l'intervention

La qualité remarquable du travail de restauration a suscité l'admiration tant des habitants locaux de L'Acadie que des visiteurs venus de l'extérieur. Les toiles, sévèrement endommagées par le temps, les interventions picturales antérieures de piètre qualité, ainsi que les cadres décolorés ont retrouvé leur éclat d'antan après la restauration. Leur restauration a été particulièrement frappante dans l'église, où elles se distinguent nettement. Depuis lors, l'intérêt des visiteurs pour ces œuvres restaurées est manifeste, mettant en relief la différence avec celles qui n'ont pas encore bénéficié d'un tel traitement. Cela offre une opportunité d'expliquer aux visiteurs l'histoire de ces toiles et le processus minutieux de restauration qu'elles ont traversé.

### Qualité de l'intervention

Les spécialistes engagées, Isabelle Hordequin et Anita Henry, jouissent d'une réputation internationale en restauration d'œuvres d'art. Leur expertise leur a permis de déterminer précisément les travaux à effectuer selon les normes les plus rigoureuses. Leur renommée et leur vaste expérience ont garanti une restauration des œuvres fidèle à leur authenticité.

Conseil du  
patrimoine  
religieux  
du Québec

prix  
d'excellence  
DU CONSEIL DU PATRIMOINE  
RELIGIEUX DU QUÉBEC

